

1. โครงการ : การพัฒนาการตรวจรักษาผู้ป่วย OPD แทนแพทย์ในเวลาราชการ
2. คำสำคัญ : การพัฒนาการตรวจรักษาผู้ป่วย OPD แทนแพทย์ในเวลาราชการ
3. สรุปผลงาน : พัฒนาการตรวจรักษาผู้ป่วย OPD แทนแพทย์ในเวลาราชการ

- เข้ารับการอบรมระยะสั้นเวชปฏิบัติการตรวจรักษาโรคเบื้องต้น
- ศึกษาดำรงการตรวจและการรักษาโรค 20 อันดับโรคผู้ป่วยนอก
- ศึกษาการตรวจร่างกายจากการบันทึกการตรวจร่างกายของแพทย์
- ศึกษาและสังเกตการตรวจร่างกายผู้ป่วยขณะทำงาน
- เข้าร่วมฟังวิชาการต่างๆของโรงพยาบาล
- ติดตามข่าวสารทางการแพทย์ทางอินเทอร์เน็ต

4. ชื่อและที่อยู่องค์กร : โรงพยาบาลนาโพธิ์ ต. ศรีสว่าง อ. นาโพธิ์ จ.บุรีรัมย์ 31230
5. สมาชิกทีม : ไม่มี
6. เป้าหมาย : เพื่อพัฒนาการตรวจรักษาผู้ป่วย OPD แทนแพทย์
7. ปัญหาและสาเหตุโดยย่อ

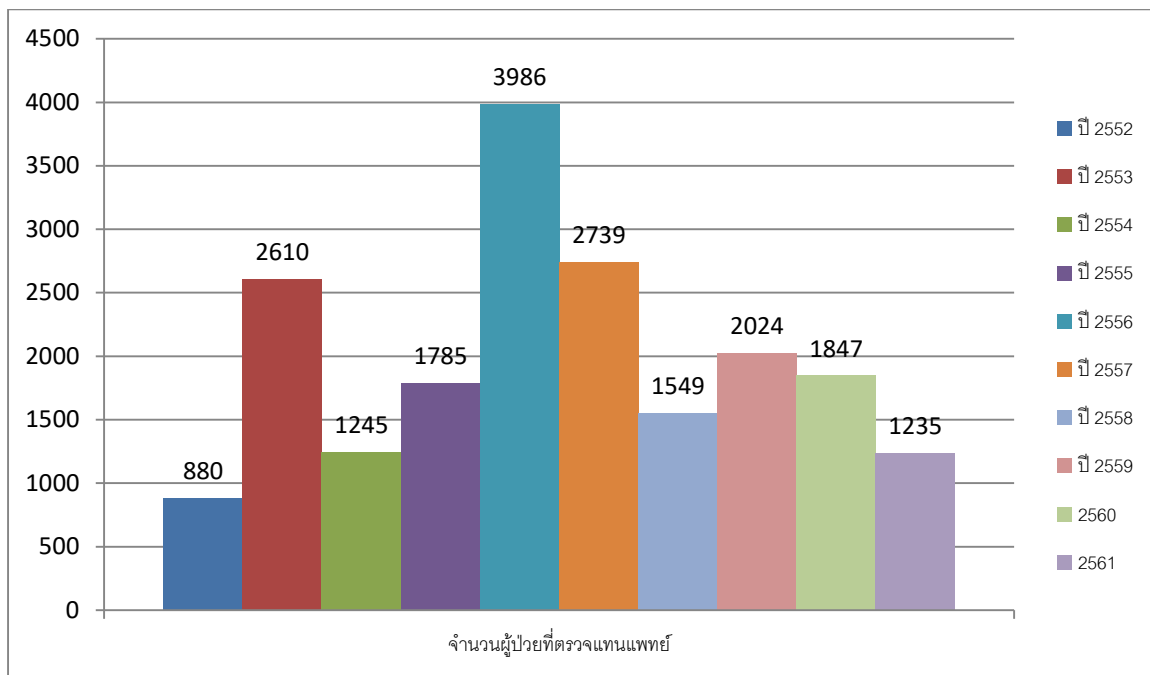
ถึงแม้โรงพยาบาลชุมชนมีแพทย์ประจำ 4 คน แต่มีเหตุการณ์หลายเหตุการณ์ที่แพทย์ประจำไม่ได้อยู่ครบ 4 คนทุกวัน เพราะต้องไปราชการ ประชุม อบรม ลาพักผ่อน ลากิจ หรือลาป่วย แต่จำนวนผู้ป่วยหรือผู้รับบริการมีเป็นจำนวนมาก ในบางวันมีคนไข้ฉุกเฉิน คนไข้หนัก ซึ่งแพทย์ต้องดูแลรักษาในจุดนั้นๆเป็นเวลานาน ทำให้ผู้ป่วยรอตรวจที่ OPD,NCD รอไม่ได้ จึงต้องจัดให้มีพยาบาลเวชปฏิบัติทำหน้าที่ตรวจรักษาผู้ป่วยแทนแพทย์เพื่อลดระยะเวลาการรอคอย เพื่อความพึงพอใจของผู้ป่วยผู้รับบริการ

8. กิจกรรมการพัฒนา :

- พยาบาลเวชปฏิบัติหัวหน้า OPD ทำหน้าที่ตรวจรักษาผู้ป่วยแทนแพทย์ที่ไม่อยู่เป็นหลัก
- หากมีจำนวนแพทย์ที่ไม่อยู่มากกว่า 1 คน และผู้ป่วยมีจำนวนมาก จัดให้มีพยาบาลเวชปฏิบัติรองหัวหน้า OPD
- มีการทบทวนโดยผู้ชำนาญกว่า ทบทวนผู้ป่วยที่พยาบาลเวชปฏิบัติตรวจรักษาไปแล้ว และนำข้อบกพร่องมาพัฒนาแก้ไข
- ติดตามความเสี่ยงข้อร้องเรียนที่เกิดขึ้นจากการตรวจแทนแพทย์

9. การวัดผลและผลของการเปลี่ยนแปลง :

จำนวนผู้ป่วยที่หัวหน้า OPD ตรวจแทนแพทย์ในเวลาราชการ ปี 2552-ปี 2561



10. บทเรียนที่ได้รับ :

- จากจำนวนผู้ป่วยที่หัวหน้า OPD ตรวจรักษาแทนแพทย์นั้นมีทุกปี แม้นในปีที่มีแพทย์ประจำ 4 คนยังต้องให้พยาบาลเวชปฏิบัติได้ตรวจรักษาผู้ป่วยแทนแพทย์ เพราะแพทย์อยู่ไม่ครบทุกวัน
- แม้ววันที่แพทย์อยู่ครบทุกคนยังมีผู้ป่วยแสดงความจำนงจะตรวจกับพยาบาลเวชปฏิบัติ เห็นได้จากการมาตามเก็บงานในวันหยุด ผู้ป่วยเห็นได้ขอร้องให้ตรวจให้
- จำนวนข้อ comment จากผู้ชำนาญกว่าไม่มี ซึ่งเป็น โอกาสพัฒนาในปีต่อไป
- จำนวนข้อร้องเรียนจากการตรวจรักษาแทนแพทย์ไม่มี ก็ไม่ได้หมายความว่าต้องหยุดพัฒนา

11. การติดต่อกับทีมงาน : งานผู้ป่วยนอก กลุ่มงานผู้ป่วยนอก โรงพยาบาลนาโพธิ์ ต. ศรีสว่าง อ. นาโพธิ์ จ.บุรีรัมย์ 31230 โทร. 044-629327-8 ต่อ 101 E-mail. Tham2505Yuporn1962@gmail.com

12. เลือกรูปแบบของการส่งผลงาน : การพัฒนาคุณภาพ